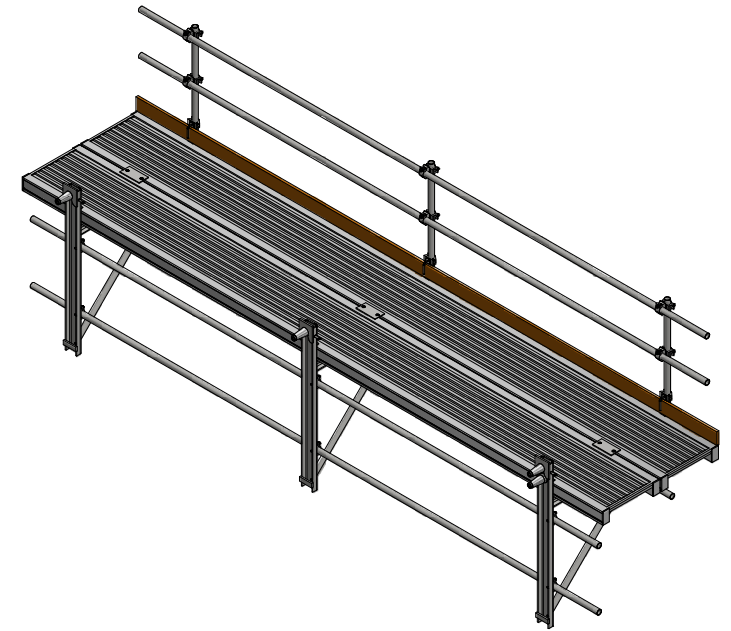
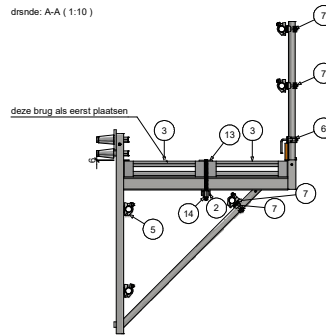
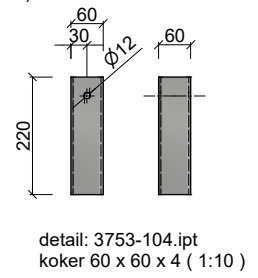
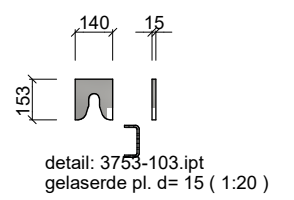
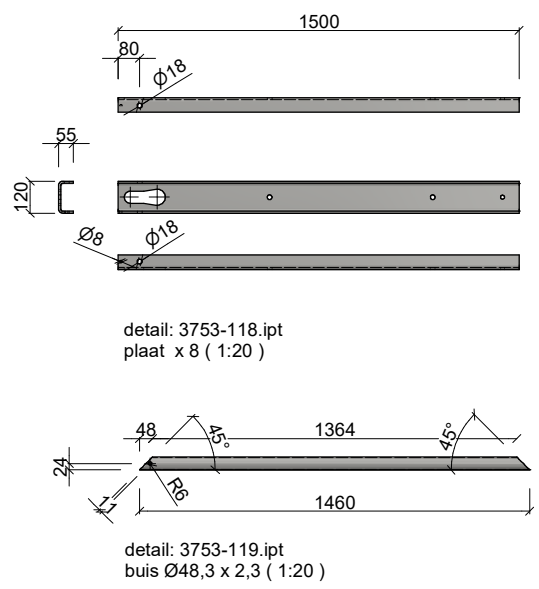
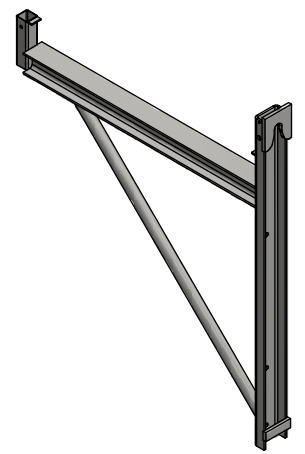
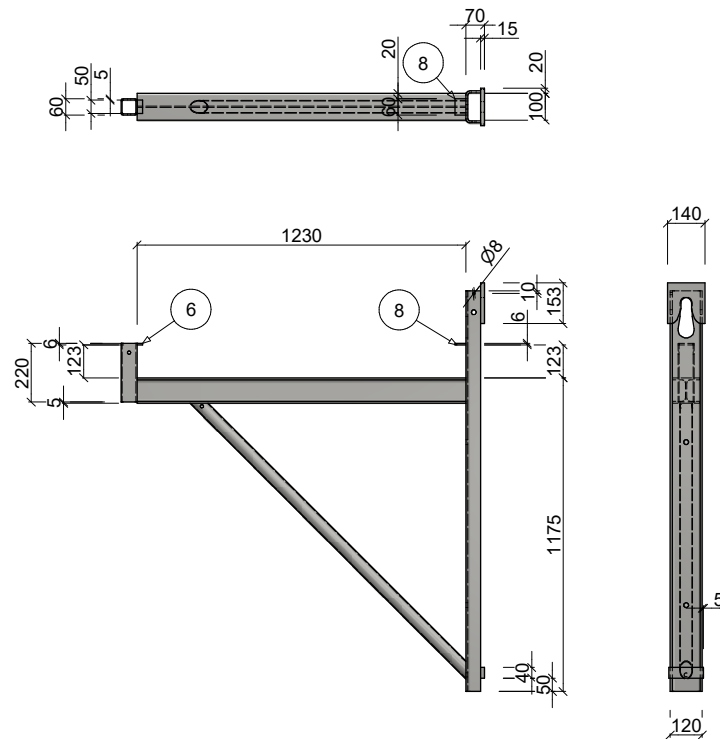


drinsde: A-A (1:10)



14	6	hoekarmsteer B15-01	B225	0,2 kg	3753-002 opt
13	21	Alu vloerplaat 600x1200		1,8 kg	3753-14 sam
12	4	wandconsole anker		1,3 kg	3753-13 sam
11	3	15080 - 3 hoekstuk		47,1 kg	3753-12 sam
10	51	sluiter blok	6009	15,7 kg	3753-116 opt
9	3	leuningslander		3,3 kg	3753-21 sam
8	1	leuningsdeur 125 x 22	B150	9,6 kg	3753-115 opt
7	31	kapplaat 4x4x100		2,4 kg	3753-10 sam
6	3	kantanklem	B225	1,1 kg	sluiter opt
5	5	halve buiskoppeling	B225	1 kg	doel koppeling opt
4	3	brugpijl	B225	6,4 kg	3753-109 opt
3	2	Werkbrug B150x120		321,4 kg	Werkbrug600x120 sam
2	3	UNP 65	200	1,4 kg	3753-113 opt
1	2	B20 MNK		2 kg	MNK B20-01 sam
doel	aant	omschrijving	lengte	mat.	massa onderdeel

Oprichtgever:				
Project: Aluminium werkvlonder compleet				
Omschrijving: Samenstelling				ThinkProject generatie QR-Code
	Schaal: 1:10	Opgeleid: Paraaf:	Paraaf:	Paraaf:
	1:	Goedgekeurd: Paraaf:	Paraaf:	Paraaf:
Formaat: A1	Vrijgegeven: Paraaf:	Paraaf:	Paraaf:	Paraaf:
Status:	Telemingnummer: 15080.....			
	Verisie: A	Datum: 15-11-2022		



afwerking: gegalvaniseerd

pos	aant	omschrijving	lengte	mat.	massa	onderdeel
10	1	buis Ø48,3 x 2,3	1460	S235	3,7 kg	3753-119.ipt
9	1	plaat x 8		S235	18,7 kg	3753-118.ipt
8	1	strip 40 x 6	60	S235	0,1 kg	3753-110.ipt
7	1	strip 40 x 15	130	S235	0,6 kg	3753-106.ipt
6	1	strip 20 x 6	50	S235	0 kg	3753-111.ipt
5	1	koker 60 x 60 x 4	220	Steel, Mild	1,5 kg	3753-104.ipt
4	1	gelaserde pl. d= 15	220	S235	1,9 kg	3753-103.ipt
1	1	HE100A	1230	Steel, Mild	20,5 kg	3753-102.ipt

Opdrachtgever:

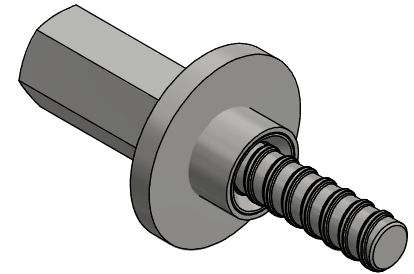
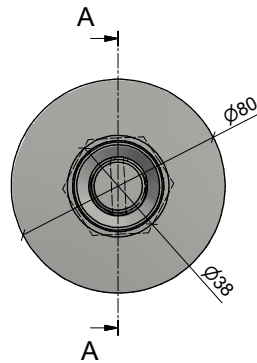
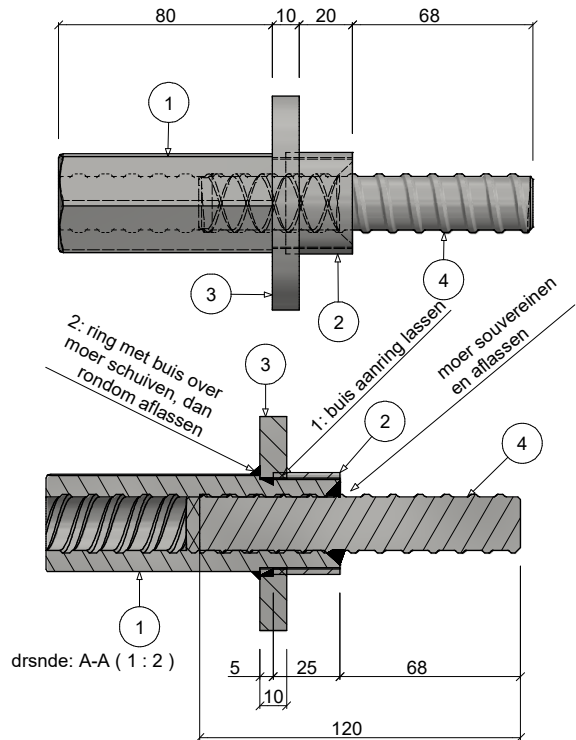
Project: **Aluminium werkvloer compleet**

Omschrijving: **Productie tekening 3 hoeksteun 15080.... 3 hoeksteun**

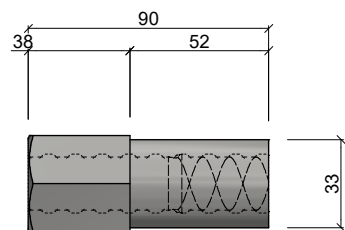
ThinkProject generated QR-Code

	Schaal:	Opgesteld:	Paraaf:	Paraaf:
	1:20		Datum: 28-3-2018	Datum:
	1:10	Gecontroleerd:	Paraaf:	Paraaf:
	1:		Datum:	Datum:
	Formaat: A3	Vrijgegeven:	Paraaf:	Paraaf:
			Datum:	Datum:
Status:	Tekeningnummer: 15080.....			
	Versie: A	Datum: 15-11-2022		

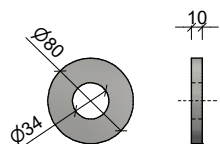
© Niets van deze tekening en/of dit ontwerp mag worden vervaelvoudigd, openbaar gemaakt en/of overhandigd aan derde, zonder voorafgaande schriftelijke toestemming van BAM Materieel bv.



drsnde: A-A (1 : 2)



detail: 3753-3001.ipt
afgedraaide B20 koppelhoer



detail: gelaserde ring d= 10
3753-108.ipt (1:5)

pos.	aant.	omschrijving	lengte	mat.	massa	onderdeel
4	1	B20 draadstang	125 mm	S235	0,3 kg	3753-1001.ipt
3	1	gelaserde ring d= 10		S235	0,3 kg	3753-108.ipt
2	1	precisie buis $\varnothing 38 \times 2$	25	S235	0 kg	3753-107.ipt
1	1	afgedraaide B20 koppelhoer		S235	0,6 kg	3753-3003.ipt

Opdrachtgever:

Project:

Aluminium werkvloer compleet

Omschrijving: klim / centerbout

ThinkProject generated
QR-Code

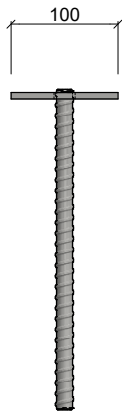
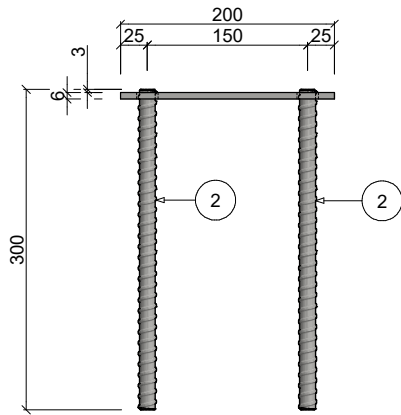
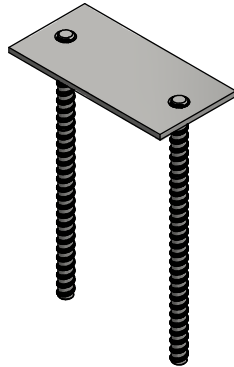
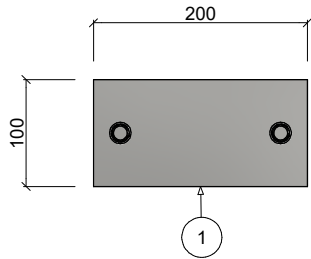


Schaal:	Opgesteld:	Paraaf:	Paraaf:
1:1:2		Datum: 28-3-2018	Datum:
1:1:5	Gecontroleerd:	Paraaf:	Paraaf:
1:		Datum:	Datum:
Formaat:	Vrijgegeven:	Paraaf:	Paraaf:
A3		Datum:	Datum:

Status:

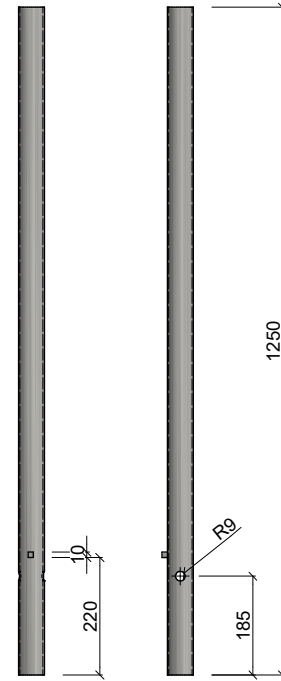
Tekeningnummer:
15080.....

Versie: A Datum: 15-11-2022



2	2	B15- draadstang	300	S235	0,4 kg	3753-2001.ipt
1	1	strip 100 x 6	200	S235	0,9 kg	3753-112.ipt
pos	aant	omschrijving	lengte	mat.	massa	onderdeel

onderdeel: 3753-14.iam
Alu loopvlonder borgplaat (1:5)



2	1	vierkant 10 x 10	10	S235	0 kg	3753-117.ipt
1	1	buis Ø48,3 x 2,3	1250	S235	3,3 kg	3753-114.ipt
pos	aant	omschrijving	lengte	mat.	massa	onderdeel

onderdeel: 3753-21.iam
leuningstaander (1 : 10)

Opdrachtgever:

Project:

Aluminium werkvlonder compleet

Omschrijving: **Toebehoren**

ThinkProject generated QR-Code

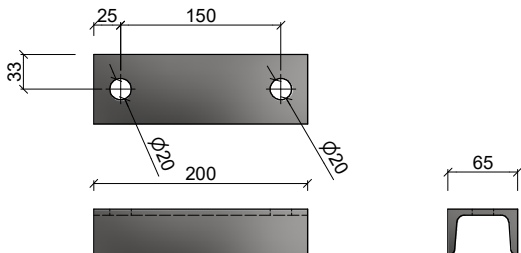


Schaal: 1:5 1: 1:	Opgesteld:	Paraaf:	Paraaf:
	Gecontroleerd:	Paraaf:	Paraaf:
Formaat: A3	Vrijgegeven:	Paraaf:	Paraaf:
Tekeningnummer: 15080.....	Datum: 15-11-2022	Datum:	Datum:

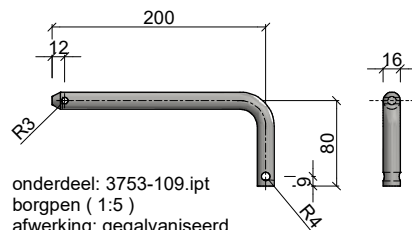
Status:

Versie: A
Datum: 15-11-2022

© Niets van deze tekening en/of dit ontwerp mag worden vervaelvuldigd, openbaar gemaakt en/of overhandigd aan derde, zonder voorafgaande schriftelijke toestemming van BAM Materieel bv.



onderdeel: UNP 65
3753-113.ipt (1:5)



onderdeel: 3753-109.ipt
borgpen (1:5)
afwerking: gegalvaniseerd