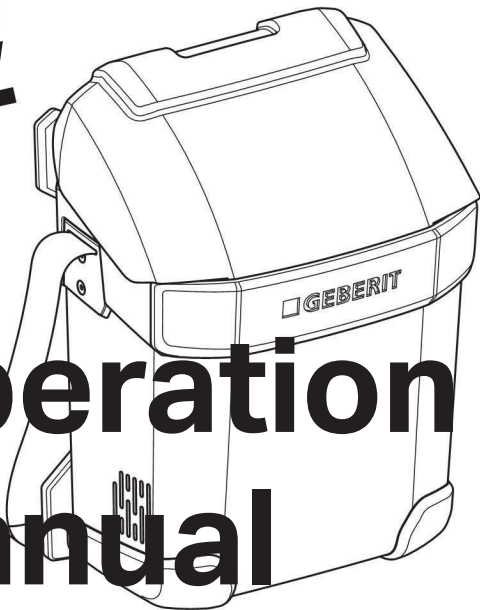


ESG 3

■ GEBERIT

230 V



# Operation Manual

Betriebsanleitung  
Manuel d'utilisation  
Istruzioni di funzionamento

**KNOW  
HOW**  
INSTALLED

## Veiligheid

---

### Doelgroep

Dit product mag alleen door technische experts worden gebruikt.

### Reglementair gebruik

Het Geberit elektrolasapparaat ESG 3 mag uitsluitend worden gebruikt voor het lassen van:

- Geberit elektrolasmoffen  $\varnothing$  40–160 mm met Geberit PE en Geberit Silent-db20 buizen en fittingen
- Geberit lasbanden voor fixpunt  $\varnothing$  50–315 mm met Geberit PE buizen en fittingen
- Geberit thermomoffen  $\varnothing$  200–315 mm met Geberit PE buizen en fittingen

Ander of verder dan het bedoelde gebruiksdoel gaand gebruik wordt als niet-reglementair beschouwd. Voor daaruit ontstane schade is Geberit niet aansprakelijk.

## Fundamentele veiligheidsvoorschriften

- Voor de inbedrijfstelling van het elektrolasapparaat de handleiding en de veiligheidsinstructies volledig lezen en de daarin genoemde aanwijzingen nauwkeurig opvolgen
- Handleiding voor de toekomst samen met het elektrolasapparaat bewaren
- Veiligheidsvoorschriften van de verschillende landen in acht nemen
- Aan netzijde met een aardlekschakelaar beveiligen. Hierbij de specifieke nationale voorschriften in acht nemen
- Dit apparaat kan gebruikt worden door kinderen en door personen met beperkte fysieke, zintuiglijke of geestelijke vermogens of gebrek aan ervaring en kennis als ze onder toezicht staan of over het veilig gebruik van het apparaat werden geïnstrueerd en de daaruit voortvloeiende gevaren begrijpen. Kinderen mogen niet met het apparaat spelen. Reiniging en gebruikersonderhoud mogen niet door kinderen zonder toezicht worden uitgevoerd (volgens EN 60335-1)

## **GEVAAR: levensgevaar door elektrische schok**

- Natte en met water gevulde leidingen niet lassen
- Elektrolasapparaat niet in water of andere vloeistoffen dompelen. Vuile apparaten kunnen met een vochtige doek worden gereinigd
- Elektrolasapparaat tegen natheid en vochtigheid beschermen
- Mofaansluitkabel pas met elektrolasmof, thermomof of lasband verbinden als er schone en droge Geberit PE of Geberit Silent-db20 buizen of fittingen ingestoken zijn
- Elektrolasapparaat niet openen. Defecte net- en afstandsbedieningskabels uitsluitend door reservekabels van Geberit vervangen
- Defecte net- en afstandsbedieningskabels alleen door een technisch expert laten vervangen

## NL **WAARSCHUWING: gevaar voor letsel door onoplettendheid**

- Elektrolasapparaat alleen in technisch correcte toestand gebruiken
- Mofaansluitkabels en verbindingkabels met versleten stekkers vervangen
- Elektrolasapparaat voor elk gebruik op beschadigingen controleren
- Elektrolasapparaat tijdens het bedrijf niet onbeheerd laten. Kinderen en andere personen tijdens het gebruik van het apparaat op afstand houden
- Elektrolasapparaat alleen in goed beluchte ruimtes gebruiken
- Werkplek schoon houden en voor voldoende verlichting zorgen
- Elektrolasapparaat niet bij vermoeidheid of onder invloed van alcohol, medicijnen of drugs gebruiken

## **VOORZICHTIG: beschadiging van het apparaat door foutieve omgang**

- Storingen en beschadigingen aan het elektrolasapparaat onmiddellijk door een erkend servicepunt laten herstellen

## Uitleg van symbolen

Tabel 1: Symbolen in de handleiding

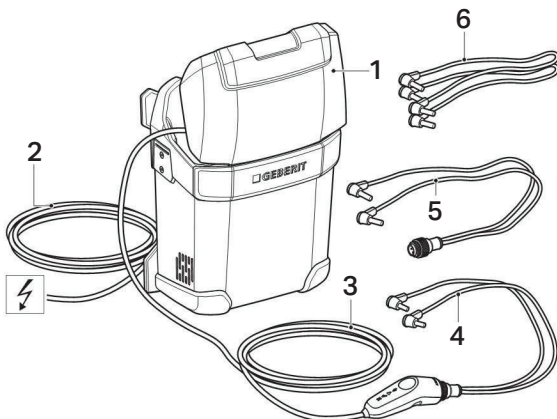
Symbool	Betekenis
<b>GEVAAR</b> 	Wijst op een direct gevaarlijke situatie die de dood of ernstig letsel tot gevolg kan hebben
<b>WAARSCHUWING</b> 	Wijst op een mogelijke gevaarlijke situatie die de dood of ernstig letsel tot gevolg kan hebben
<b>VOORZICHTIG</b> 	Wijst op een mogelijke gevaarlijke situatie die licht tot matig letsel of schade aan eigendom tot gevolg kan hebben
	Wijst op belangrijke informatie
	Geeft aan dat er een visuele controle moet worden uitgevoerd

## Opbouw

Het Geberit elektrolasapparaat ESG 3 bestaat uit en wordt geleverd met:

- elektrolasapparaat inclusief handleiding
- afstandsbediening
- aansluitkabel en verbindingkabels

De uitrusting kan afhankelijk van de leveringsomvang variëren.



- 1 Elektrolasapparaat
- 2 Aansluitkabel
- 3 Afstandsbediening met kabel
- 4 E-mofaansluitkabel voor Geberit elektrolasmodellen en Geberit lasbanden voor fixpunt
- 5 Thermomoffenkabel voor Geberit thermomoffen
- 6 Verbindingskabel voor Geberit elektrolasmodellen en Geberit lasbanden voor fixpunt

## Funcities

---



Het Geberit elektrolasapparaat ESG 3 is met een overspanningbeveiliging uitgerust, die het apparaat tegen overspanning beschermd.

### **Bij net met 230 volt voedingsspanning**

Met het Geberit elektrolasapparaat ESG 3 kunnen bij een voedingsspanning van 230 volt alle Geberit elektrolasmoffen en Geberit lasbanden voor fixpunt worden gelast. Door het uitwisselen van de mofaansluitkabel aan de afstandsbediening kunnen ook alle Geberit thermomoffen worden gelast.

Bovendien laat het Geberit elektrolasapparaat ESG 3 het seriële lassen van maximaal drie Geberit elektrolasmoffen of Geberit lasbanden toe. De mogelijke afmetingen zijn in de tabel op de achterste omslagpagina vermeld.

### **Bij net met 115 volt voedingsspanning**

Bij een voedingsspanning van 115 volt kunnen alle Geberit elektrolasmoffen en Geberit lasbanden voor fixpunt worden gelast. Bovendien laat het Geberit elektrolasapparaat ESG 3 het seriële lassen van maximaal drie Geberit elektrolasmoffen of Geberit lasbanden toe. De mogelijke afmetingen zijn in de tabel op de achterste omslagpagina vermeld.

### **Voor het gebruik met stroomgeneratoren**

Bij het gebruik met een stroomgenerator beschikt het Geberit elektrolasapparaat ESG 3 over dezelfde functies als bij net. De stroomgenerator moet een minimaal vermogen van 2,5 kilowatt hebben.



## NL Technische gegevens

Nominale spanning	100–240 V
Netfrequentie	50–60 Hz
Opgenomen vermogen	1085–1810 W
Beschermingsklasse	I
Beschermingsgraad	IP55
Lengte aansluitkabel	4 m
Lasstroom max.	5 A
Lascyclus bij elektroasmoffen (ca.)	80 s
Lascyclus bij lasbanden (ca.)	80 s
Lascyclus bij thermomoffen (ca.)	7 min.
Minimum belastingsweerstand	5Ω
Maximum belastingsweerstand	68Ω
Zekering	12,5 A
Temperatuurbereik in bedrijf	-10– +50°C

## Bediening

---

### Geberit elektroslasapparaat ESG 3 voor het lassen voorbereiden

#### Voorwaarde

Elektroslasapparaat is niet aan de voedingsspanning aangesloten.

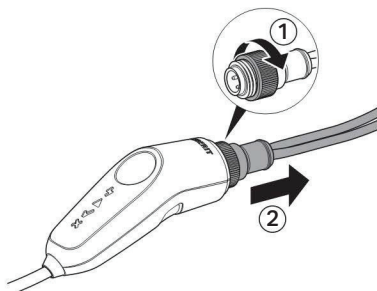


Geberit elektroslasmoffen en Geberit lasbanden hebben een andere mofaansluitkabel nodig dan Geberit thermomoffen. Bij de voorbereiding moet op de correct aangebrachte mofaansluitkabel worden gelet resp. deze vervangen.

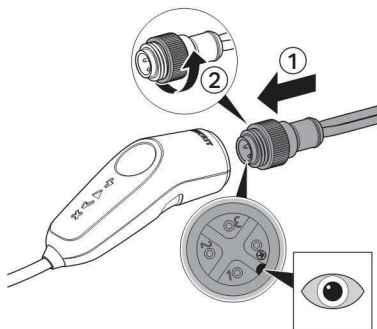
---

**1**

Kartelschroef aan de afstandsbediening losdraaien en mofaansluitkabel eruit trekken



- 2** Passende mofaansluitkabel er correct insteken en kartelschroef aan de afstandsbediening vastschroeven



### Resultaat

Elektrolasapparaat is voor de las voorbereid.

## Geberit elektroslasapparaat ESG 3 voor het seriële lassen voorbereiden



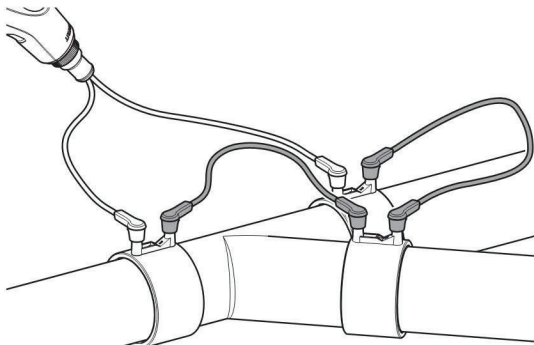
Voor het seriële lassen mogen maximaal drie Geberit elektroslasmoffen of Geberit lasbanden  $\leq \varnothing 110$  mm met elkaar verbonden zijn.

Bij het seriële lassen met verschillende afmetingen is het maximale aantal ervan op de tabel op de achterste omslagpagina vermeld.

Geberit thermomoffen kunnen niet serieel gelast worden.



Verbindingskabel volgens tekening insteken



### Resultaat

Elektroslasmoffen of lasbanden zijn voorbereid voor het seriële lassen.

# NL Las met Geberit elektrolasapparaat ESG 3 uitvoeren

## Voorwaarde

- Buizen, fittingen en lasvlakken zijn droog en schoon
- Buizen en fittingen zijn volgens montageaanwijzing voor Geberit elektrolasmoffen of Geberit thermomoffen voorbereid
- Buisoppervlakken zijn volgens montageaanwijzing voor Geberit lasband voor fixpunt voorbereid



### GEVAAR

#### levensgevaar door elektrische schok

- ▶ Natte en met water gevulde leidingen niet lassen
- ▶ Bij elektrische laswerkzaamheden in een natte omgeving moet een scheidingstransformator worden tussengeschakeld
- ▶ Geberit elektrolasmof of Geberit lasband voor tweede las koud laten worden



### WAARSCHUWING

#### Gevaar voor letsel door verbrandingen

- ▶ Leiding, elektrolasmof, stekkercontacten, thermomof en lasband tijdens het lassen en het afkoelen niet aanraken



### VOORZICHTIG

#### Foute las

- ▶ Te lassen leiding tijdens het lassen en het afkoelen spanningsvrij houden
- ▶ Tocht in de buis moet worden voorkomen

---

**i** Het Geberit elektrolasapparaat ESG 3 is voorzien van een automatisch mechanisme dat dubbel lassen voorkomt als de mofaansluitkabel is aangesloten.

---

**1** Elektrolasapparaat aan voedingsspanning aansluiten. LED <Netaansluiting> ⚡ begint te branden (zie afbeelding A, omslagpagina achter).

---

**2** Mofaansluitkabel met elektrolasmof, lasband voor fixpunt of thermomof verbinden. LED <Lasklaar> ▲ begint te branden (zie afbeelding B, omslagpagina achter).

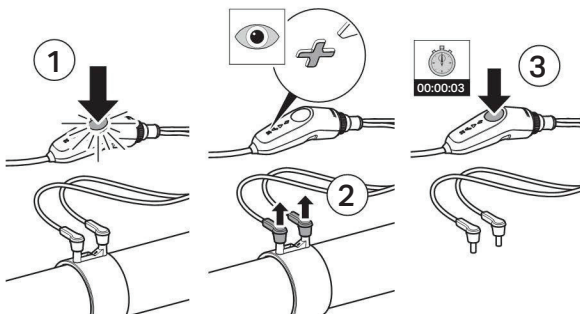
---

**3** Op startknop drukken. LED <Lassen> ● gaat branden en de LED <Lasklaar> ▲ gaat uit (zie afbeelding C, omslagpagina achter).

---

**i** De lastijd wordt automatisch aan de omgevingstemperatuur aangepast.

- i** Voor het afbreken van het lassen de starttoets indrukken. LED <Lassen> ● gaat uit. Mofstekker verwijderen. LED <Storing algemeen> ✘ knippert. Starttoets drie seconden lang indrukken. LED <Storing algemeen> ✘ gaat uit.



Met de afgekoelde Geberit elektroslasmof of de afgekoelde Geberit lasband voor fixpunt kan het lassen opnieuw worden doorgevoerd.

- 4** Na ca. 80 seconden is de las voltooid (bij thermomoffen na ca. 7 minuten). LED <Lassen> ● gaat uit, en de LED <Las voltooid> ✓ begint te branden (zie afbeelding D, omslagpagina achter).

## Resultaat

Las is correct uitgevoerd.

## Storingen tijdens gebruik

Bij het gaan branden van de LED <Storing algemeen> ✘, resp. de LED <Storing algemeen> ✘ en een andere LED, werd het lassen door een storing voortijdig afgebroken.

Fout	Oorzaak	Maatregelen
LED's <Storing algemeen> ✘ en <Netaansluiting> ⚡ branden	Te lage netspanning	<ul style="list-style-type: none"> <li>▶ Niet noodzakelijke verbruikers uitschakelen</li> <li>▶ Stroomgenerator met correcte uitgangsspanning gebruiken (zie hoofdstuk &lt;Gebruik met stroomgenerator&gt;)</li> </ul>
	Te hoge netspanning	<ul style="list-style-type: none"> <li>▶ Tijdens het normale gebruik van het net de stekker uit het stopcontact trekken en contact opnemen met de elektriciteitsleverancier</li> <li>▶ Bij voeding via stroomgenerator op de juiste uitgangsspanning letten</li> </ul>



Fout	Oorzaak	Maatregelen
LED's <Storing algemeen> ✕ en <Lassen> ● branden	Defecte Geberit elektrolasmof, defecte Geberit lasband voor fixpunt of defecte Geberit thermomof	<ul style="list-style-type: none"> <li>▶ Stekker uit stopcontact trekken</li> <li>▶ De contacten van de mofaansluitkabel visueel controleren en evt. drogen of reinigen</li> <li>▶ Nieuwe Geberit elektrolasmof, nieuwe Geberit lasband voor fixpunt of nieuwe Geberit thermomof gebruiken</li> </ul>
	Mofstekker tijdens het lassen verwijderd	<ul style="list-style-type: none"> <li>▶ Stekker uit stopcontact trekken</li> <li>▶ Starttoets drie seconden lang indrukken</li> <li>▶ Met de afgekoelde Geberit elektrolasmof, de afgekoelde Geberit lasband voor fixpunt of de afgekoelde Geberit thermomof het lassen opnieuw doorvoeren</li> </ul>

Fout	Oorzaak	Maatregelen
LED's <Storing algemeen> ✘ en <Lassen voltooid> ✓ branden	Elektrolasapparaat oververhit of het gebruik bij een te hoge omgevingstemperatuur	<ul style="list-style-type: none"> <li>▶ Elektrolasapparaat laten afkoelen, tot de storingsmelding uit gaat. Trek de stekker van het apparaat niet uit het stopcontact, daarmee de ventilator functioneert</li> <li>▶ Elektrolasapparaat niet aan direct zonlicht blootstellen</li> </ul>
LED's <Storing algemeen> ✘ en <Lasklaar> ▲ branden	Gebruik bij te lage omgevingstemperatuur	▶ Gebruik het elektrolasapparaat alleen binnen het toegestane temperatuurbereik (zie hoofdstuk <Technische gegevens>)
LED's <Storing algemeen> ✘ , <Lassen> ● en <Lasklaar> ▲ branden	Foutstroom tijdens het lassen, bijv. door vochtigheid op elektrische aansluitingen	<ul style="list-style-type: none"> <li>▶ Stekker uit stopcontact trekken</li> <li>▶ Elektrolasapparaat, alle elektriciteitskabels en Geberit elektrolasmof, Geberit lasband voor fixpunt of Geberit thermomof droog en schoon houden</li> </ul>
LED <Lasklaar> ▲ knippert, en <Storing algemeen> ✘ brandt	Te veel seriële lasvlakken	▶ Aantal lasvlakken verminderen (tabel op de achterste omslagpagina in acht nemen)

Fout	Oorzaak	Maatregelen
LED <Storing algemeen> ✘ knippert	Elektrolasapparaat defect	▶ Elektrolasapparaat naar een gekwalificeerd servicepunt opsturen <sup>1)</sup>
LED's <Netaansluiting> ⚡ , <Lasklaar> ▲ , <Lassen voltooid> ✓ branden, en LED <Storing algemeen> ✘ knippert	Versleten mofstekkers of te veel onderbrekingen tijdens het lassen door het verwijderen van de mofstekker	▶ Stekker uit stopcontact trekken ▶ Visueel de mofstekker controleren en evt. mofaansluitkabel of verbindingskabel vervangen ▶ Elektrolasapparaat naar een gekwalificeerd servicepunt opsturen <sup>1)</sup>

1) Adressen van gekwalificeerde servicepunten bij de Geberit verkoopkantoren of via [www.geberit.com](http://www.geberit.com) opvragen