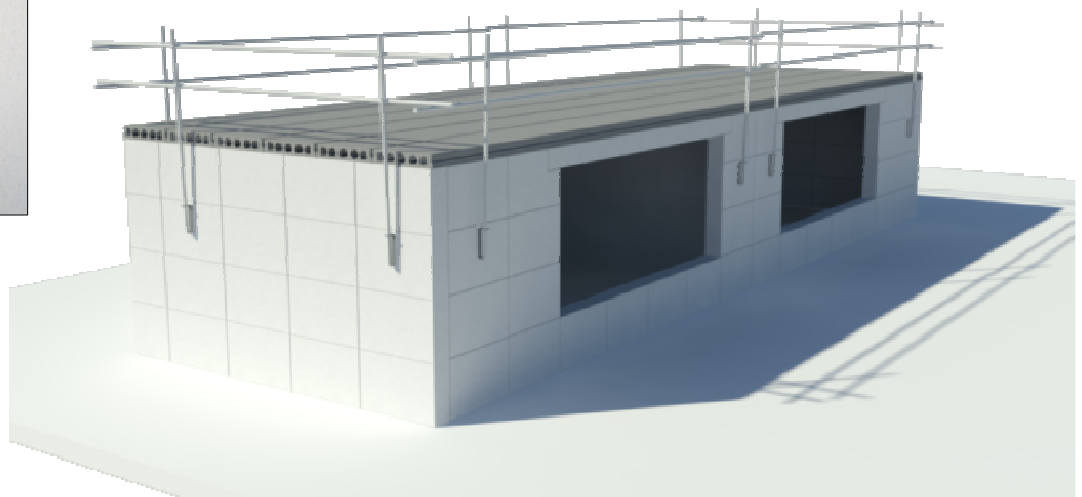


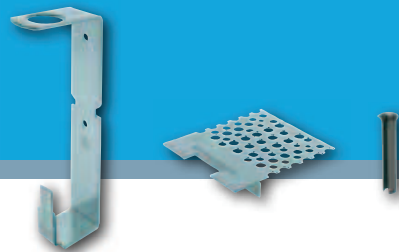
Gebruikershandleiding Leuningbeugel kalkzandsteen (RB beugel)



Deze gebruikershandleiding is opgesteld door de leverancier.
[Algemene voorwaarden](#) van BAM Materieel van zijn hiervoor van toepassing.

GB-Bouweranking

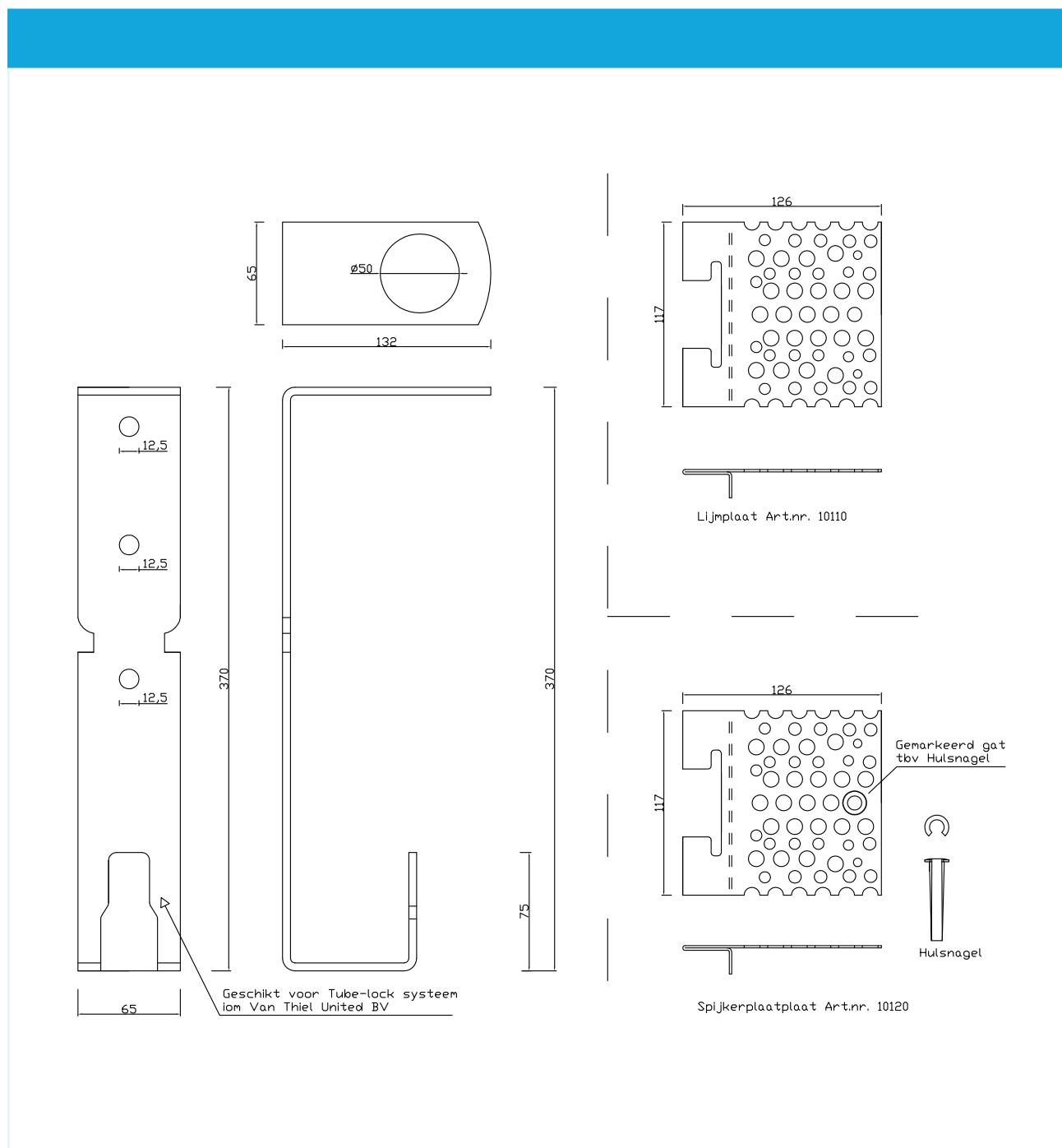
GB Randbeveiliging



Artikel Informatie

Benaming	Afmeting mm	Materiaal mm	M/opp	Art. nr.	Opmerking
RB Beugel	370	65x5	SV	10100	Voor steigerpijp Ø 48mm
RB Lijmplaat	126x117	1,5	SV	10110	Te verlijmen in lintvoeg
RB Spijkerplaat	126x117	1,5	SV	10120	Vernagelen met bijgeleverde hulsnagel

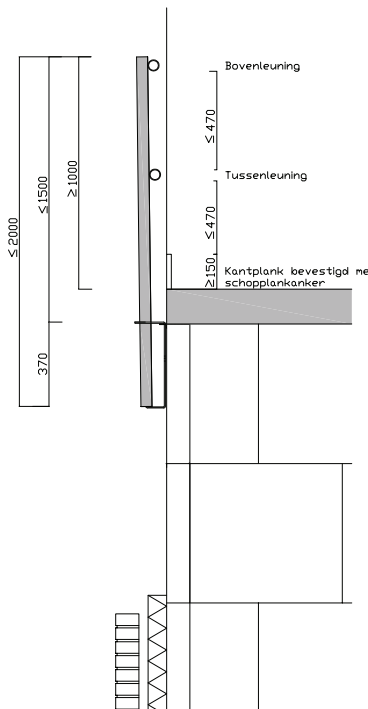
Technische tekening





Technische tekening

Spijkerplaat



Spijkerplaat Stap voor stap

Stap 1

De spijkerplaat boven op de dragende (bouw)muur leggen. Aanslag tegen de voorkant (bouw)muur

Stap 2

Een gat $\varnothing 8 \times 60$ mm door het gemarkeerde gat boren Randafstand = 77mm

Stap 3

Breng de GB hulsnael met behulp van een hamer in het voorgeboorde gat

Stap 4

Voor het plaatsen van de vloer de RB-beugel 370 in de spijkerplaat hangen

Stap 5

Een leuningstaander in de beugel plaatsen (standaard steigerpijp $\varnothing 48 \times 3,2 \times$ ca. 2500mm)
Maximale h.o.h. afstand van de staanders 5400mm

Stap 6

Aanbrengen van de bovenleuning en de tussenleuning met behulp van steigerkoppelingen volgens publicatie 4.12 Aboma

Algemeen

Op een kalkzandsteen element $d=100$ de spijkerplaat alleen dwars in het midden van het element aanbrengen

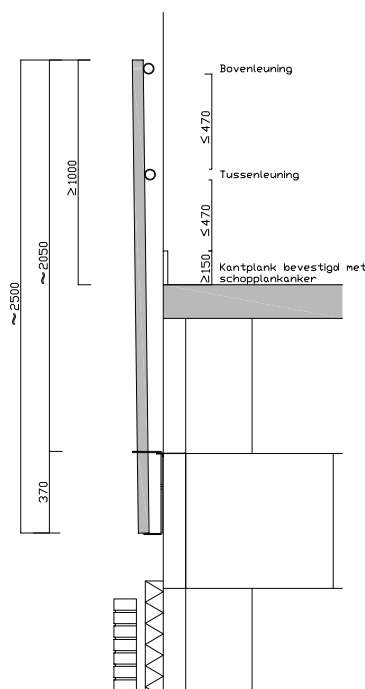
Op een kalkzandsteen element $d=120$ kan de spijkerplaat dwars in het midden en op de kop aangebracht worden.

Toepasbaar

Dragende hoek-penanten ≥ 500 mm • Dragende penanten ≥ 1200 mm

Aboma goedgekeurd, Certificaatnummer: 7080109170 1LH

Lijmplaat



Lijmplaat Stap voor stap

Stap 1

De lijm aanbrengen met een lijmbak c.q. lijmschep volgens verwerkingsrichtlijnen van de kalkzandsteenindustrie in de lijmvoeg van de dragende (bouw)muur boven op het derde element de lijmplaat in de morteldrukken. Aanslag tegen de voorkant (bouw)muur

Stap 2

Voor het plaatsen van de vloer de RB-beugel 370 in de lijmplaat hangen

Stap 3

Een leuningstaander in de beugel plaatsen (standaard steigerpijp $\varnothing 48 \times 3,2 \times$ ca. 2500mm)
Maximale h.o.h. afstand van de staanders 5400mm

Stap 4

Aanbrengen van de bovenleuning en de tussenleuning met behulp van steigerkoppelingen volgens publicatie 4.12 Aboma

Algemeen

Op een kalkzandsteen element $d=100$ de lijmplaat alleen dwars in het midden van het element aanbrengen op een kalkzandsteen element $d=120$ kan de lijmplaat dwars in het midden en op de kop aangebracht worden.

Toepasbaar

Dragende hoek-penanten ≥ 500 mm

Dragende penanten ≥ 1200 mm

Aboma goedgekeurd, Certificaatnummer: 70801091701 LH