

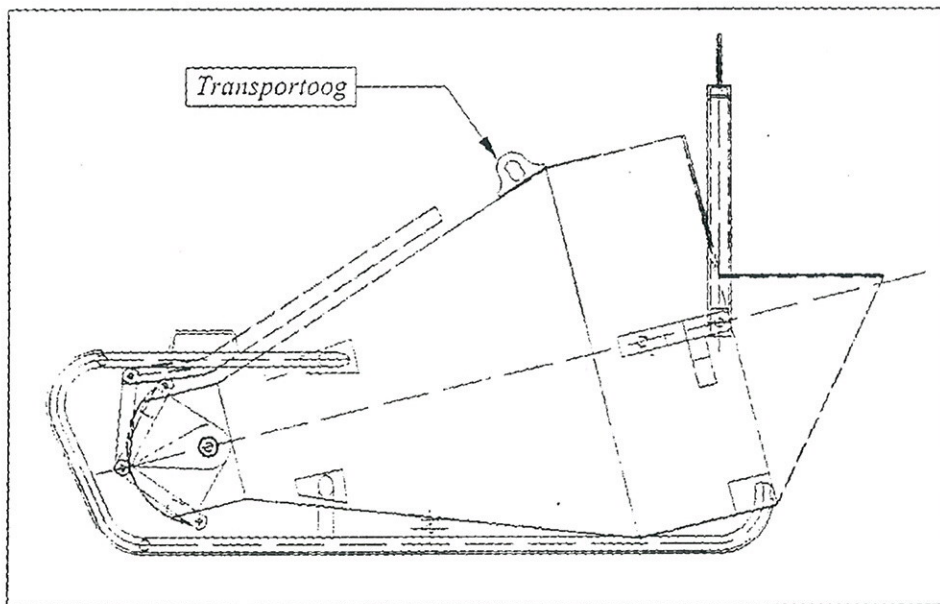
1. Toepassing betonstortkubel:

- De "BECO" betonstortkubel wordt toegepast bij het transporteren en storten van beton op de bouwplaats of in een fabriek.
De betonstortkubel hangt aan een hijskraan.
Bij twijfel fabrikant raadplegen.

2. Veiligheidsvoorschriften:

De volgende veiligheidsvoorschriften van het hijswerktuig dienen in acht genomen te worden:

- Voor het werken met de betonstortkubel dient met kennis te hebben genomen van het Arbo-informatieblad AI-17 Hijs- en hefgereedschap en veilig hijsen;
- Het hijswerktuig dient voldoende capaciteit te bezitten om de betonstortkubel met inhoud te verplaatsen;
- De betonstortkubel dient aan het hijswerktuig te worden bevestigd d.m.v. een voorloper (let op dat de voorloper geschikt is voor deze last);
- Het transportoog op de betonstortkubel (zie figuur 1: transportoog) dient alleen voor leeg vervoer;
- De betonstortkubel dient op een vlakke, stabiele ondergrond te staan: bij opslag, tijdens vullen, bij aan- en loskoppelen, bij aan- en loskoppelen, van het hijswerktuig en bij onderhoudswerkzaamheden;
- De betonstortkubel is niet geschikt voor personenvervoer, derhalve is personenvervoer verboden.
- Tijdens het vullen en het aan- en afkoppelen dient de hijsbeugel van de betonstortkubel tegen de aanslag te rusten.



Figuur 1: Transportoog

3. Onderhoud:

- De betonstortkubel dient minimaal twee maal per jaar te worden geïnspecteerd op slijtage, scheuren, vervormingen en interingen. Ook bij onvoorziene gebeurtenissen, waarbij de betonstortkubel beschadigd zou kunnen zijn, dient de gehele betonstortkubel geïnspecteerd te worden op scheuren, vervormingen en interingen.
- De betonstortkubel dient regelmatig gereinigd te worden, zodat er geen betonresten achterblijven.
Met name dienen bewegende delen goed gereinigd te worden; dit ter voorkoming van overmatige slijtage.
- Indien de beugelpennen 2 mm zijn ingesleten dienen deze vervangen te worden.
- Aan de betonstortkubel mogen geen wijzigingen worden aangebracht, zonder toestemming van de fabrikant.
- Het onderhoud en de inspecties aan de betonstortkubel dient door vakbekwame personen te worden uitgevoerd.

Aan de betonstortkubel mogen geen wijzigingen worden aangebracht, zonder toestemming van de fabrikant.

4. Ingebruikname / Bedieningsvoorschriften:

- Alvorens de betonstortkubel aan een hijswerktuig te bevestigen, dient men na te gaan of:
 - Het hijswerktuig voldoende capaciteit bezit, om de betonstortkubel met last in alle voorkomende situaties veilig te kunnen transporteren, dit in verband met de stabiliteit van het hijswerktuig;
 - de betonstortkubel op een stabiele en vlakke ondergrond staat, de hijsbeugel tegen de aanslag rust en de uitstortklep is gesloten.
- De bevestiging van de betonstortkubel aan het hijswerktuig dient met tussenkomst van een voorloper te gebeuren.
Let op: de voorloper dient geschikt te zijn voor de te hijsen lasten.
- De betonstortkubel is geschikt voor transport van vloeibare beton met een maximale soortelijke massa van 2400 kg/m^3 .

GEVAAR: *Als de betonstortkubel is uitgevoerd met een hefruckvoorziening bestaat de kans dat de betonstortkubel van de hefrucklepels af kan schuiven! Dit is te voorkomen door de poten van de betonstortkubel aan het vorkenbord van de hefruck te borgen (bijvoorbeeld door middel van een ketting).*

5. Gebruik van de betonstortkubel

- Nadat de betonstortkubel gekoppeld is aan het hijswerktuig en de uitstortklep is gesloten, is de betonstortkubel gereed voor gebruik.
- Bij het vullen van de betonstortkubel dient men er op te letten, deze tot ± 5 cm onder de rand te vullen. Dit ter voorkoming van verlies van beton tijdens het transport van de betonstortkubel.
- Tijdens het storten kan men de betonstortkubel in positie brengen/houden d.m.v. handgrepen aan de ligpijpen van het liggend-rond model of aan de poten bij een staand-rond model.
Er dient uiteraard contact te zijn met de machinist van het hijswerktuig, deze dient nauw bij de bovenstaande handelingen betrokken te zijn.
- Na gebruik dient de betonstortkubel te worden gereinigd om aanhechten van beton te voorkomen.

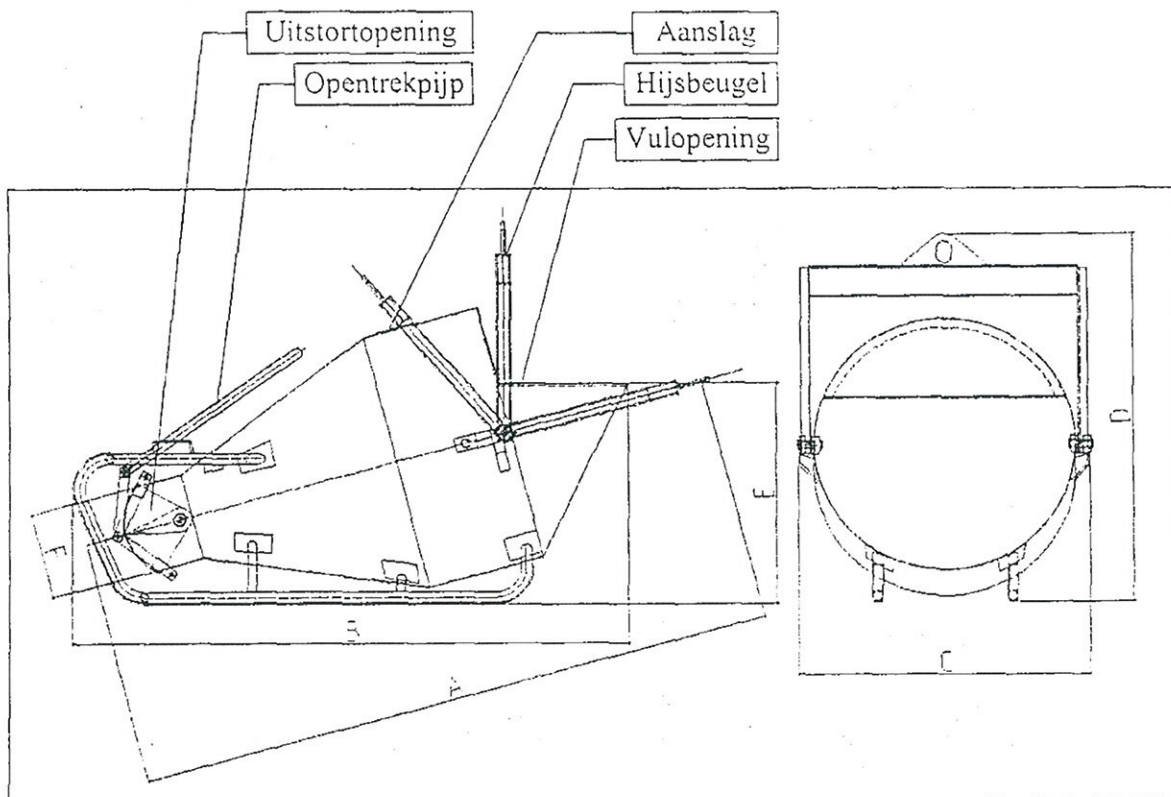
6. Afdanken en milieu

Wanneer de betonstortkubel buiten gebruik is gesteld, dient deze aan een schrootverwerkingsbedrijf te worden aangeboden.

7. Tekening + afmetingen tabel

Tabel 1: Afmetingen betonstortkubels liggend rond model

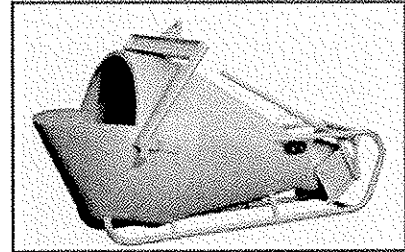
Type	Maat (mm)					
	A	B	C	D	E	F
300 LR	2070	1620	1080	1225	650	350
400 LR	2240	1810	1220	1350	700	350
500 LR	2410	2000	1300	1420	710	350
600 LR	2525	2150	1300	1450	750	350
750 LR	2800	2400	1300	1540	810	350
1000 LR	3000	2600	1370	1720	1030	400
1250 LR	3225	2870	1470	1950	1070	450
1500 LR	3300	2950	1470	1980	1100	450
2000 LR	3830	3250	1700	2260	1170	500



Figuur 2: Tekening betonstortkubel liggend rond model

Kubel Liggend rond en liggend rond met zijlossing

De Beco kubel is bekend om zijn kwaliteit. Sinds jaar en dag is Beco de leverancier van kubels. Naast een breed programma standaard kubels staat Beco graag voor u klaar om speciaal op maat naar uw eigen wensen de kubel te ontwerpen.

**Type LR; inh. ltr.: 2000 1500 1250 1000 750 600 500 400 300**

Inst. hoogte/ mm.	1165	1100	1070	1025	810	750	710	700	650
Uitst. diameter/ mm.	500	450	450	400	350	350	350	350	350
Plaatdikte mm.	3	3	3	2.5	2	2	2	2	2
Gewicht/ kg. (ca.)	490	350	340	270	215	175	150	135	115

Type LR/ZL; inh. ltr.: 2000 1500 1250 1000 750 600 500 400 300

Inst. hoogte/ mm.	1160	1100	1050	1025	790	770	750	730	700
Uitst. diameter/ mm.	450	450	450	400	350	350	350	350	350
Plaatdikte mm.	3	3	3	2.5	2.5	2	2	2	2
Gewicht/ kg. (ca.)	490	370	360	290	225	190	170	150	135

▲ [Home - Producten - Kubels](#)

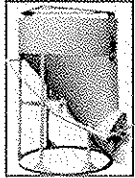
► [Type svb/type sk - Voor op de bouw - Voor fabrieken - Betonkubels LR\(-ZL\) - Betonkubel SR\(-ZL\) - Kraancontainer](#)

Betonkubel "Type staand rond (SR)"

Type SR/inh. in liters	2000	1500	1250	1000	750	600	500	350	250
Inst.hoogte/mm	1990	1910	1760	1660	1600	1435	1500	1300	1100
Uitst.diameter/mm	500	500	500	500	450	450	400	400	400
Diameter/mm	1600	1400	1400	1220	1050	1050	900	900	820
Plaatdikte/mm	3	3	3	2,50	2,50	2,50	2	2	2
Gewicht/kg. ca.	400	330	300	230	180	165	140	120	110



Betonkubel "Type staand rond met zijlossing(SR/ZL)"



Type SR/ZL/inh. in liters	2000	1500	1250	1000	750	600	500	350	250
Inst.hoogte/mm	2350	1900	1700	1810	1590	1440	1510	1310	1160
Diameter/mm	1700	1380	1380	1220	1220	1220	1000	1000	1000
Uitst.diameter/mm	400	400	400	350	350	350	350	350	350
Plaatdikte/mm	3	3	3	2,50	2,50	2	2	2	2
Gewicht/kg.ca.	400	350	270	250	215	200	150	130	115



Uitvoering met handradbediening van de uitstortklep

[A Home](#) - [Producten](#) - [Kubels](#)

> [Type.svs/type.sk](#) - [Voor.op.de.bouw](#) - [Voor.fabrieken](#) - [Betonkubels.LR\(-ZL\)](#) - [Betonkubel SR\(-ZL\)](#) - [Kraancontainer](#)