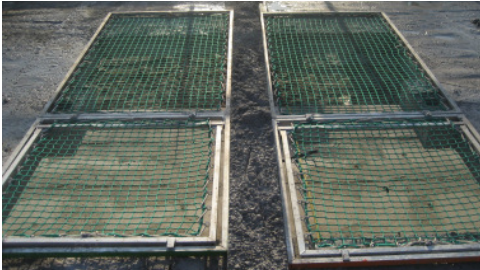


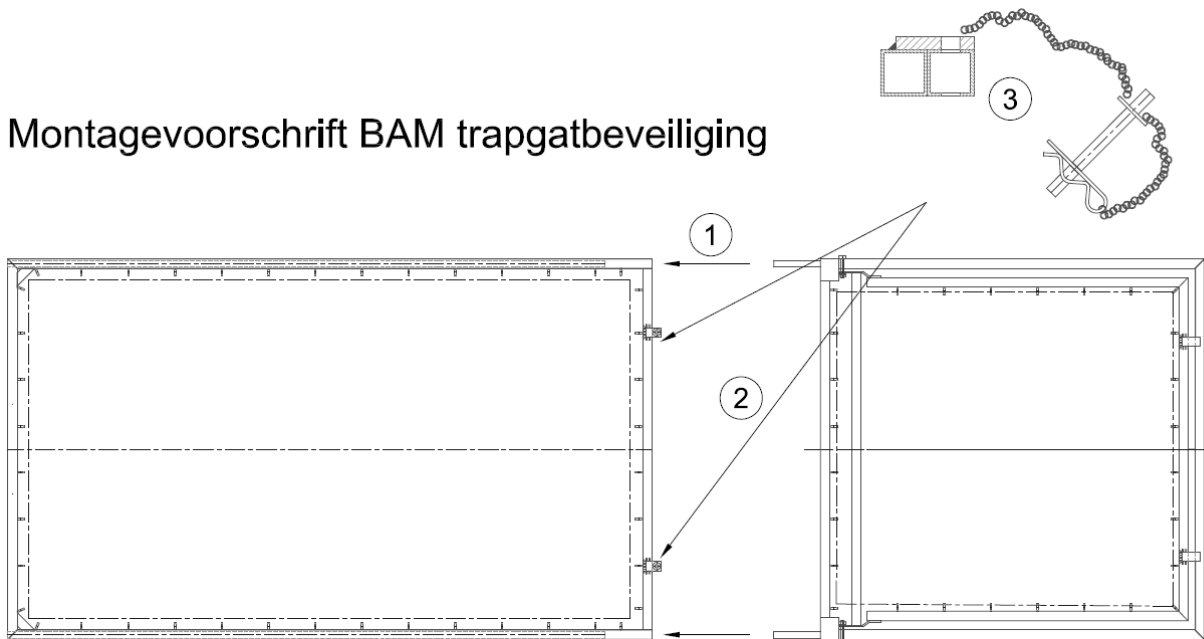
Gebruikershandleiding Trapgatbeveiliging



Gebruik

Trapgatbeveiliging bestaat uit een aluminium frame van 3.300x1.200mm met veiligheidsnet. Het frame is voorzien van een klapbaar gedeelte als ladderopgang. Trapgatbeveiliging kan al voor het lossen van bekisting over vloersparingen gelegd worden. Trapgatbeveiligingen kunnen handmatig geplaatst worden en komen in plaats van traditionele afdichting van baddings en/of plaatwerk.

Montagevoorschrift BAM trapgatbeveiliging



Montagevolgorde:

- 1: schuif beide ramen in elkaar
- 2: druk de borgpen door de gaten in de koppelstrip
- 3: zeker de borgpen met de splitpen

Normen

Normen en instructiebladen die van toepassing zijn

- Abomafoon 4.01 Valgevaar vanaf vloeren en platte daken (uitvoeringsfase)
- Abomafoon 4.15 Veiligheidsnetten