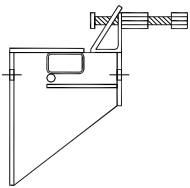


Gebruikershandleiding MT Stelschoen



Inhoudsopgave

Inleiding	2
Gebruik	2
Bijlage specifieke situatie	3

In dit hoofdstuk gebruikte veiligheidsiconen



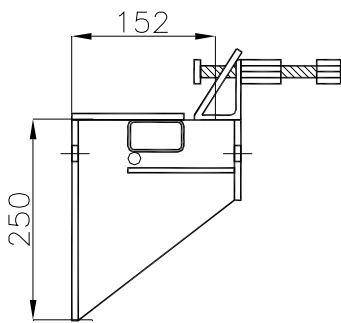
Helm dragen
verplicht



Handschoenen
dragen
verplicht



Veiligheids-
schoenen
dragen
verplicht



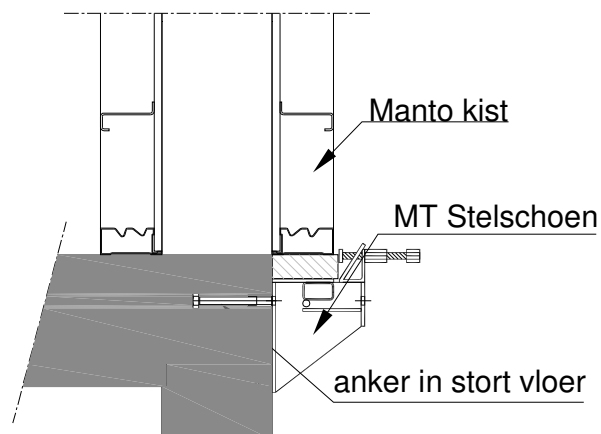
Inleiding

MT stelschoen wordt gebruikt om Manto bekisting op af steunen daar waar geen vloer en/of tijdelijke werkvloer beschikbaar is. Ook bij werken met systeemsteiger als beveiliging bij kopgevels kan de MT stelschoen toegepast worden

Gebruik

MT Stelschoenen worden bij voorkeur door de bestaande centerpengaten vast gezet met centerpennen. Indien de hoogte niet uitkomt of bij kopgevels (alleen sluitzijde wordt afgesteund) dient er een anker ingestort te worden. Kleine hoogteverschillen kunnen door middel van klossen in de stelschoen worden opgevangen.

Het aantal stelschoen is afhankelijk van het gewicht/hoogte van de kist. Hart op hart met een afstand van maximaal 2,4mtr, bij voorkeur ter plaatse van de deelnaden tussen de schotten.



Onderhoud

Gangbaar houden van de klemschroef

Aandachtspunten

Aantal MT Stelschoenen en/of type in te storten ankers per situatie bepalen door:

- BAM Materieel
- BAM Utiliteitsbouw A&E Bunnik

Bij Instortankers in wand rekening houden met dikte van de wand, de stelschoenen en ankers zitten tegen over elkaar.

Normen

Normen en instructiebladen die van toepassing zijn:

- Abomafoon 4.16 Wandbekisting

Specifieke situatie

